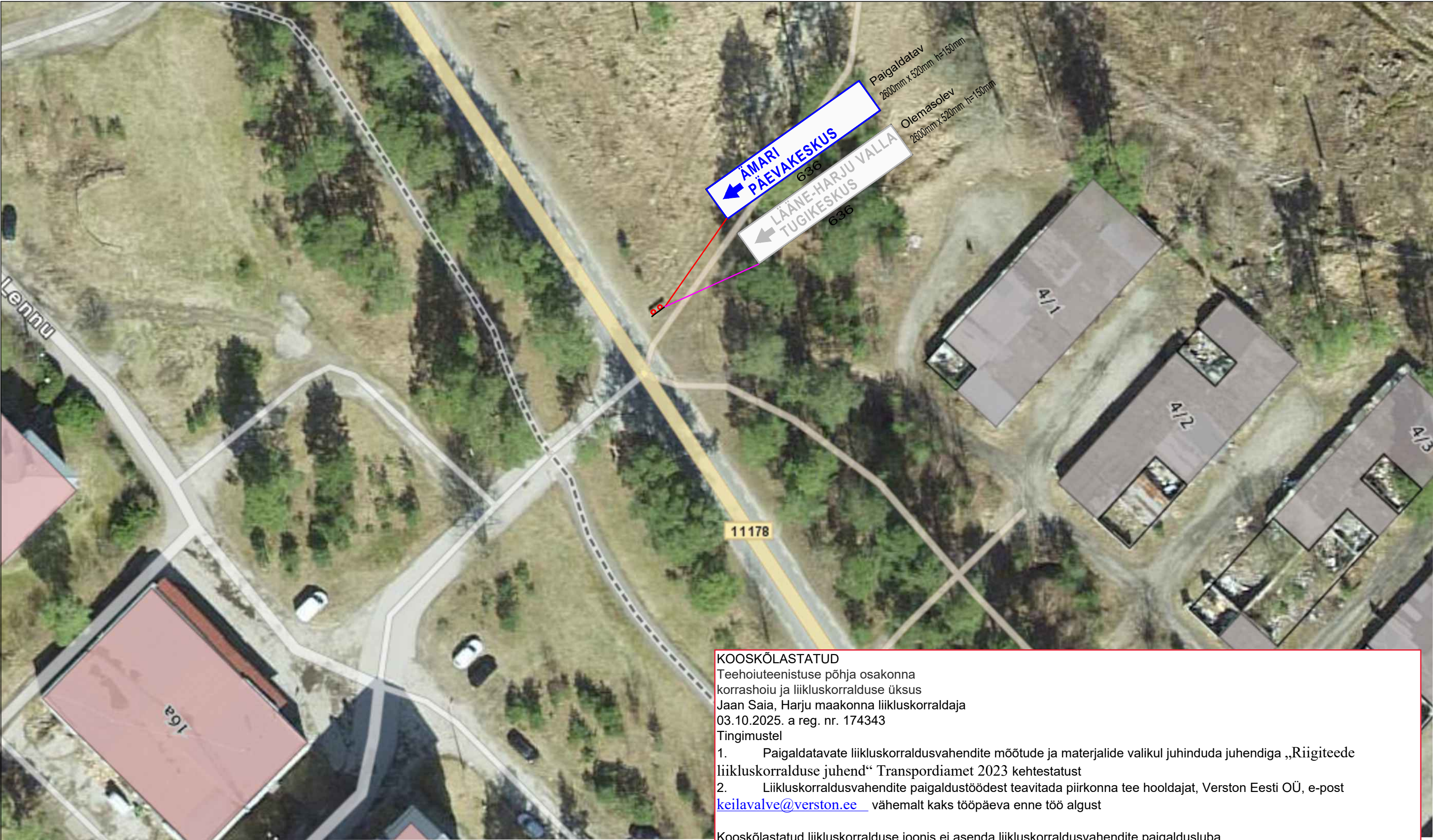


Fail: \\ee-srv-file.kgrupp.local\Shares\Signaal\Joonised projektid\A jutine liikluskorraldus\DWG skeemid\2025\15700\_TP\_IL-1\_T11178\_Ämari\_tee\_km1.915.dwg



**KOOSKÕLASTATUD**  
Teehoiuteenistuse põhja osakonna  
korrashoiu ja liikluskorralduse üksus  
Jaan Saia, Harju maakonna liikluskorraldaja  
03.10.2025. a reg. nr. 174343  
Tingimustel  
1. Paigaldatavate liikluskorraldusvahendite mõõtude ja materjalide valikul juhinduda juhendiga „Riigiteede liikluskorralduse juhend“ Transpordiamet 2023 kehtestatud  
2. Liikluskorraldusvahendite paigaldustöödest teavitada piirkonna tee hooldajat, Verston Eesti OÜ, e-post [keilavalve@verston.ee](mailto:keilavalve@verston.ee) vähemalt kaks tööpäeva enne töö algust

Kooskõlastatud liikluskorralduse joonis ei asenda liikluskorraldusvahendite paigaldusluba

Märkused:

- 1. Enne joonisel toodud liikluskorraldusvahendite paigaldamist kooskõlastada joonis Transpordiametis.
- 2. Lähtuda määrusest nr 12 "Liiklusmärkide ja teemärgiste tähendused ning nõuded fooridele"
- 3. Lähtuda määrusest nr 89 "Tähistatavate teede liigid, juhatus- ja teeninduskohamärkide paigaldamise kord ning sihtpunktidele viitamise süsteem"
- 4. Lähtuda Transpordiameti juhendist "Riigiteede liikluskorralduse juhend"
- 5. Lähtuda standardist EVS 613 "Liiklusmärgid ja nende kasutamine"
- 6. Märgipostid vahetada pikemate vastu.

Tingmärgid:

← AMARI PÄEVAKESKUS

636

← LÄÄNE-HARJU VALLA TUGIKESKUS

636

Paigaldatav

2600mm x 520mm h=150mm

Olemasolev

2600mm x 520mm h=150mm

Projekteeritud liiklusmärk

Olemasolev liiklusmärk

<div><div><div>SIGNAAL</div><div><div>AS Signaal TM</div><div>Liimi 3, Tallinn 10621</div><div>Tel 656 3532</div><div>signaal@signaal.ee</div><div>ELK000009, EEP002572</div></div></div></div>			Joonis Ajutise liikluskorralduse joonis			
			Projekt Liiklusmärgi 636 paigaldus			
Projekteerija	T.Tepandi		Asukoht T11178 Ämari tee km 1,915			
Projekteerija	K.Skljarova	Tel 5326 8672				
Assistent	M.Põiklik		Tellija Lääne-Harju Vallavalitsus; tel 54700738			
Kuupäev		Mõõtkava	Töö nr	Staadium	Joonise nr [nr-leht(lehti)]	
29.09.2025		1:500	15700	Tööprojekt	TL-1-1(1)	